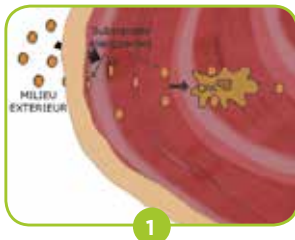




Allergie immédiate : causes et symptômes

L'allergie immédiate est une des deux allergies à l'origine de maladies professionnelles chez le coiffeur. Cette allergie, dont la réaction est instantanée, est provoquée par l'exposition à des substances volatiles contenues dans les produits de coiffage (exemple : laque en spray)

ETAPE 1 : SENSIBILISATION



1

1^{er} contact entre l'organisme et l'allergène (= corps étranger à l'organisme).
Lieux possibles de contact :
peau, yeux, voies respiratoires ou digestives.
Dans l'organisme, prise en charge de l'allergène par des cellules spéciales :
les cellules présentatrices d'antigènes (CPA).
Les CPA présentent l'antigène à des globules blancs - les lymphocytes T4 (LT4).

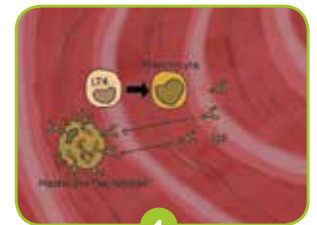


2



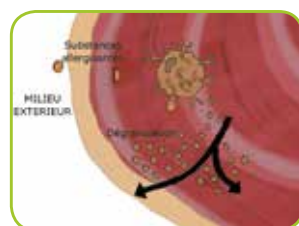
3

Les LT4 activés libèrent un messageur chimique (les interleukines) qui stimule la production d'immunoglobulines E (IgE) spécifique de l'allergène par des globules blancs (plasmocytes). Une fois libérées, les IgE se fixent sur des cellules dites mastocytes.



4

ETAPE 2 : RÉACTION



Si l'organisme rencontre à nouveau le même allergène, il se combine à l'IgE attachée aux mastocytes, provoquant la libération d'histamine et autres molécules chimiques, responsables des symptômes d'allergie.



Symptômes de l'allergie immédiate : éruption cutanée, démangeaisons, gonflement, écoulement nasal, obstruction nasale, éternuements, toux spasmodique, conjonctivite, difficulté respiratoire.
Il en résulte des manifestations comme l'asthme, la rhinite, l'urticaire, l'œdème de Quincke, le choc anaphylactique.